



# CENTRE DE RECHECHE DU

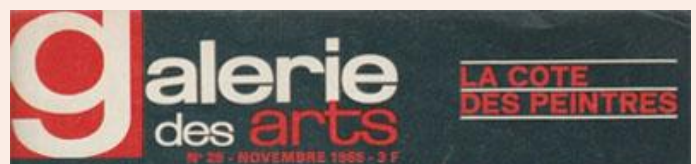
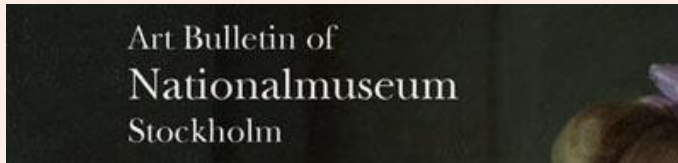
/ Centre d'arrecèrca deu MBH

# MUSÉE BONNAT-HELLEU

MBH-ko ikerketa zentroa /

## Guide des périodiques

2026



Master Drawings

**musées**  
et collections publiques de France

*Nuances*

Association Internationale pour le Respect de l'Intégrité du Patrimoine Artistique

L'ESTAMPILLE  
**L'OBJET D'ART**

**PERSPECTIVE**

actualité en histoire de l'art

**LE QUOTIDIEN DE L'ART**

REVUE  
DE  
L'ART

**LA REVUE DES MUSÉES  
DE FRANCE**

REVUE DU LOUVRE  
2016 - n°3

studije  
muzeja  
mimara

**STUDIO**  
THE

Numéro 22  
2005

**TECHNE**  
LECTURES

ES - UMR 171



*La Tribune de l'Art*

*Versalia*

Revue de la Société des Amis de Versailles

**Pas d'abonnement en cours**

**Revue conservée sans limite de temps**

**État de la collection** : n° 1 (sep. 1995) - n° 25 (automne 2007) ; n° 28 (prin. 2009) - n° 31 (prin. 2011).

**Pas d'abonnement en cours**

**Revue conservée sans limite de temps**

**État de la collection** : vol. CXLVI n° 426 (août. 1997) ; vol. CXLVIII n° 437 (juil. 1998) ; vol. CLXXVII n° 608 (avr. 2013) ; vol. CLXXVII n° 610 (juin 2003) - vol. CLXXIX n° 617 (fév. 2014) ; vol. CLXXIX n° 619 (avr. 2014) ; vol. CLXXIX n° 620 (mai 2014) ; vol. CLXXXIII n° 640 (mar. 2016) - vol. CLXXXV n° 650 (fév. 2017) ; vol. CLXXXV n° 654 (juin 2017) ; CLXXXVI n° 659 (déc. 2017) - vol. CLXXXIX N°675 (mai 2019) ; vol. CXC N°679 (octobre 2019) - ...

## Art Bulletin of Nationalmuseum Stockholm

**Pas d'abonnement en cours**

**Revue conservée sans limite de temps**

**État de la collection** : sous l'ancien nom de la revue "Nationalmuseum Bulletin" : vol. 11 n° 1 (1987) ; vol. 12 n° 2 (1988) - vol. 13 n° 1 (1989) ; vol. 13 n° 3 (1989) - vol. 18 n° 2/3 (1994). Changement de nom en "Art Bulletin of Nationalmuseum" : vol. 1/2 (1994/1995) - vol. 6 (1999) ; vol. 9 (2002) - vol. 15 (2008) ; vol. 17 (2010) - vol. 19 (2012).

---

## the Art Newspaper

**Abonnement en cours (papier + numérique)**

**Revue conservée sans limite de temps**

**État de la collection :** n° 81 (janvier 2026) - ...

---

## Artibus et Historiae

**Pas d'abonnement en cours**

**Revue conservée sans limite de temps**

**État de la collection :** Vol. 36 n° 71 (2015) – Vol. 45 n° 90 (2024).

---

## Artpress

**Pas d'abonnement en cours**

**Revue conservée sans limite de temps**

**État de la collection :** n° 4 (mai/juin 1973) ; n° 11 (mai 1974) ; n° 22 (jan./fév. 1976) ; n° 34 (fév. 1980) ; n° 41 (oct. 1980) ; n° 47 (avr. 1981) - n° 118 (oct. 1987) ; n° 120 (déc. 1987) - n° 151 (oct. 1990) ; n° 153 (déc. 1990) ; n° 156 (mar. 1991) - n° 161 (sep. 1991) ; n° 163 (nov. 1991) ; n° 164 (déc. 1991) ; n° 166 (fév. 1992) - n° 384 (déc. 2011).

+ Artpress Hors série : n° 3 (1984, "Vienne") ; n° 4 (1985, "Godard") ; n° 5 (1986, "Que peut le roman ?") ; n° 8 (1988, "Les années danse") ; n° 10 (1990, "Théâtre") ; n° 13 (1993, "20 ans") ; n° 14 (1993, "Un second siècle pour le cinéma") ; n° 15 (1994, "Les espaces utopiques de l'art") ; n° 16 (1995, "Où est passée la peinture") ; n° 17 (1996, "69/96 avant-gardes et fin de siècle") ; n° 18 (1997, "la mode").

+ Artpress+ : n° 2 (nov. 1999, "Internet all over") ; n° 3 (déc. 2000, "Territoires du Hip Hop") ; n° 5 (avr. 2002, "Fictions d'artistes") ; n° 6 (juin 2003, "Censures") ; n° 7 (mai 2004, "X-elles, le sexe par les femmes") ; n° 8 (mai 2005, "L'architecture contre-attaque").

+ Artpress2 : n° 1 (mai 2006, "La scène française") ; n° 20 (fév. 2011, "Tous cannibales") ; n° 21 (mai 2011, "Cinéma contemporains") ; n° 22 (août 2011, "Écoles d'art").

+ ArtPress International : n° 1 (été 1976) - n° 8 (juin 1977) ; n° 11 (oct. 1977) - n° 13 (déc. 1977) ; n° 17 (avr. 1978) ; n° 20 (juil./août./sep. 1978) ; n° 26 (mars 1979).

---

## BeauxArts magazine

Abonnement en cours (papier + numérique)

Revue conservée 3 ans

---

## the Burlington Magazine

Abonnement en cours

Revue conservée 10 ans

---

## les Cahiers d'histoire de l'art

Abonnement en cours

Revue conservée sans limite de temps

État de la collection : n° 17 (2019) - ...

---

## Dada

Abonnement en cours

Revue conservée sans limite de temps

État de la collection : n° 277 (2023) - ...

---

## Dossier de l'art

### Abonnement en cours (papier + numérique)

#### Revue conservée sans limite de temps

**État de la collection** : n° 7 (avr./mai 1992) ; n° 47 (mai 1998) ; n° 49 (1998) ; n° 50 (sep. 1998) - n° 179 (nov. 2010) ; n° 181 (jan. 2011) - n° 237 (mar. 2016) ; n° 239 (mai 2016) - ...

---

## le Festin

### Abonnement en cours

#### Revue conservée sans limite de temps

**État de la collection** : n° 3 (pri./été 1990) - n° 7 (été 1991) ; n° 17/18 (oct. 1995) - n° 22 (juin 1997) ; n° 25 (fév. 1998) - n° 47 (sep. 2003) ; n° 49 (avr. 2004) - n° 54 (été 2005) ; n° 56 (hiv. 2006) - n° 58 (été 2006) ; n° 60 (hiv. 2007) - n° 64 (hiv. 2008) ; n° 66 (été 2008) ; n° 67 (aut. 2008) ; n° 69 (pri. 2009) - ...

+ Le Festin 1989-2004, morceaux choisis / Guide des musées d'Aquitaine (1997) / Le Festin hors série, le Pays basque en 101 sites (2013)

---

## Galerie des arts

### Pas d'abonnement en cours

#### Revue conservée sans limite de temps

**État de la collection** : n° 130 (oct. 1973) ; n° 131 (nov. 1973) ; n° 133 (jan. 1974) - n° 138 (juin 1974) ; n° 141 (nov. 1974) ; n° 142 (déc. 1974) ; n° 144 (fév. 1975) ; n° 146 (avr. 1975) - n° 227 (jan./fév. 1985).

---

## la Gazette Drouot

Abonnement en cours (papier + numérique)

Revue conservée 3 ans

---

## Histoire de l'art

Abonnement en cours

Revue conservée sans limite de temps

État de la collection : n° 86 (2020/2) - ...

---

## le Journal des arts

Abonnement en cours (papier + numérique)

Revue conservée 3 ans

---

## Journal of the History Collections

Abonnement en cours (papier + numérique)

Revue conservée sans limite de temps

État de la collection : 2026 - ...



---

## Juris art etc.

**Pas d'abonnement en cours**

**Revue conservée sans limite de temps**

**État de la collection :** n° 1 (avr. 2013) ; n° 5 (sep. 2013) - n° 17 (oct. 2014) ; n° 19 (déc. 2014) - n° 30 (déc. 2015) ; n° 32 (fév. 2016) - n° 52 (déc. 2017).

---

## la Lettre de l'OCIM

**Abonnement en cours (papier + numérique)**

**Revue conservée sans limite de temps**

**État de la collection :** n° 181 (janvier/février 2019) - ...

---

## Master Drawings

**Abonnement en cours (papier + numérique)**

**Revue conservée sans limite de temps**

**État de la collection :** vol. 51 n° 1 (printemps 2013) - ...

---

## Musées et collections publiques de France

**Abonnement en cours**

**Revue conservée sans limite de temps**

**État de la collection :** n° 168 (1985) ; n° 212 (sep. 1996) ; n° 215 (juin 1997) ; n° 217 (déc. 1997) ; n° 219 (juin 1998) ; n° 225 (avr. 2000) - n° 229/230 (nov. 2002) ; n° 277/1 (2018) - ...

---

## Nuances

### Pas d'abonnement en cours

#### Revue conservée sans limite de temps

**État de la collection** : n° 6 (mar. 1995) ; n° 9 (fév. 1996) ; n° 11 (oct. 1996) - n° 13-14 (juin 1997) ; n° 16-17 (mai 1998) ; n° 20-21 (juin 1999) ; n° 25 (nov. 2000) ; n° 28 (déc. 2001) - n° 34 (automne 2004) ; n° 36-37 (2006) - n° 42-43 (2010-2011).

---

## L'Objet d'art

### Pas d'abonnement en cours

#### Revue conservée sans limite de temps

**État de la collection** : n° 223 (mar. 1989) ; n° 225 (mai 1989) ; n° 226 (juin 1989) ; n° 229 (oct. 1989) ; n° 230 (nov. 1989) ; n° 233 (fév. 1990) ; n° 238 (juin./août. 1990) ; n° 240 (oct. 1990) ; n° 250 (sep. 1991) ; n° 263 (nov. 1992) ; n° 264 (déc. 1992) ; n° 269 (mai 1993) ; n° 297 (déc. 1995) ; n° 309 (jan. 1997) ; n° 335 (avr. 1999) ; n° 337 (juin 1999) ; n° 341 (nov. 1999) ; n° 343 (jan. 2000) ; n° 355 (fév. 2001) ; n° 362 (oct. 2001) ; n° 365 (jan. 2002) ; n° 374 (nov. 2002) ; n° 375 (déc. 2002) ; n° 380 (mai 2003) ; n° 385 (nov. 2003) ; n° 386 (déc. 2003) ; n° 388 (fév. 2004) ; n° 389 (mar. 2004) ; n° 392 (juin 2004) ; n° 396 (nov. 2004) ; n° 397 (déc. 2004) ; n° 399 (fév. 2005) - n° 401 (avr. 2005) ; n° 405 (sep. 2005) ; n° 407 (nov. 2005) ; n° 408 (déc. 2005) ; n° 410 (fév. 2006) ; n° 413 (mai 2006) - n° 416 (sep. 2006) ; n° 418 (nov. 2006) ; n° 419 (déc. 2006) ; n° 421 (fév. 2007) ; n° 422 (mar. 2007) ; n° 425 (juin 2007) ; n° 426 (juin./août. 2007) ; n° 428 (oct. 2007) ; n° 431 (jan. 2008) - n° 433 (mar. 2008) ; n° 439 (oct. 2008) ; n° 442 (jan. 2009) - n° 508 (jan. 2015) ; n° 510 (mar. 2015) – n° 627 (novembre 2025).

+ L'objet d'art : n° 0 (juin 1987) ; n° 6 (avr. 1988)

+ L'estampille : n° 177 (jan. 1985) ; n° 180 (avr. 1985) ; n° 182 (juin 1985) - n° 191 (avr. 1986)

---

## Perspective

### Abonnement en cours

#### Revue conservée sans limite de temps

**État de la collection** : 2026 -

---

## Quotidien de l'art

Abonnement en cours (numérique)

---

## Revue de l'art

Abonnement en cours

Revue conservée sans limite de temps

État de la collection : n° 3 (1969) - n° 9 (1970) ; n° 13 (1971) ; n° 25 (1974) - n° 106 (1994) ; n° 108 (1995) - ...

---

## la Revue des musées de France

Abonnement en cours

Revue conservée sans limite de temps

État de la collection : n° 1 (1964) - n° 6 (1965) ; n° 2 (1966) - n° 1/2 (1971) ; n° 4/5 (1971) - n° 5 (2008) ; n° 3 (2009) - n° 5 (2013) ; n° 2 (2014) - ...

---

## Studije muzeja mimara

Pas d'abonnement en cours

Revue conservée sans limite de temps

État de la collection : n° 2 (1998) - n° 28 (2006) ; n° 31 (2008) - n° 35 (2009) ; n° 41 (2013) - n° 43 (2014).

---

## the Studio

**Pas d'abonnement en cours**

**Revue conservée sans limite de temps**

**État de la collection** : vol. 9 (1893) ; vol. 13 (1898) ; vol. 18 (1900) - vol. 24 (1902) ; vol. 28 (1903) - vol. 35 (1905) ; vol. 37 (1906) ; vol. 40 (1907) ; vol. 41 (1907) ; vol. 44 (1908) ; vol. 46 (1909) - vol. 48 (1910) ; vol. 55 (1912).

---

## Techne

**Pas d'abonnement en cours**

**Revue conservée sans limite de temps**

**État de la collection** : n° 4 (1996) - n° 7 (1998) ; n° 9/10 (1999) ; n° 13/14 (2001) ; n° 20 (2004) - n° 26 (2007) ; n° 34 (2011) – n° 46 (2018) ; [numéros accessibles en ligne](#).

---

## Tribune de l'art

**Abonnement en cours (numérique)**

---

## Versalia

**Pas d'abonnement en cours**

**Revue conservée sans limite de temps**

**État de la collection** : n° 17 (2014) - n° 27 (2024).

