

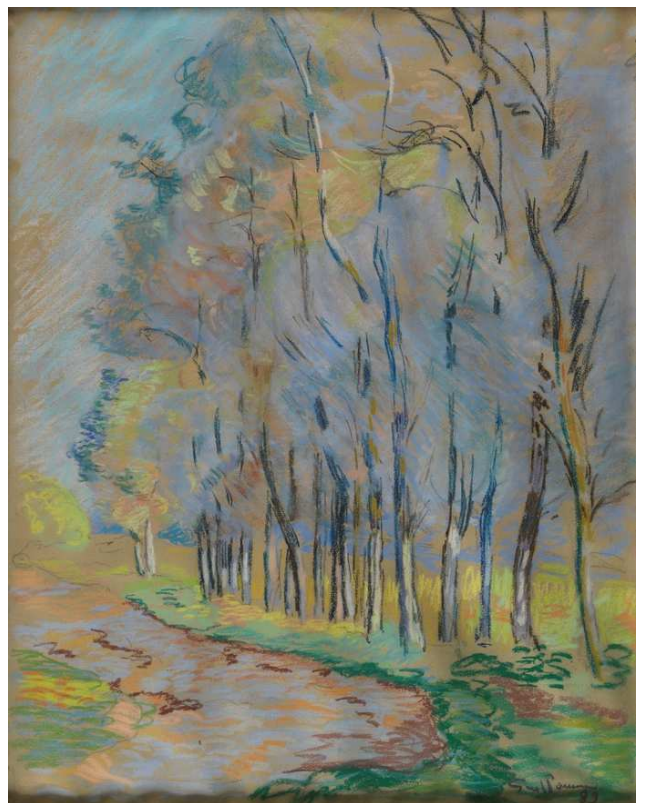
# Jardin botanique de Bayonne

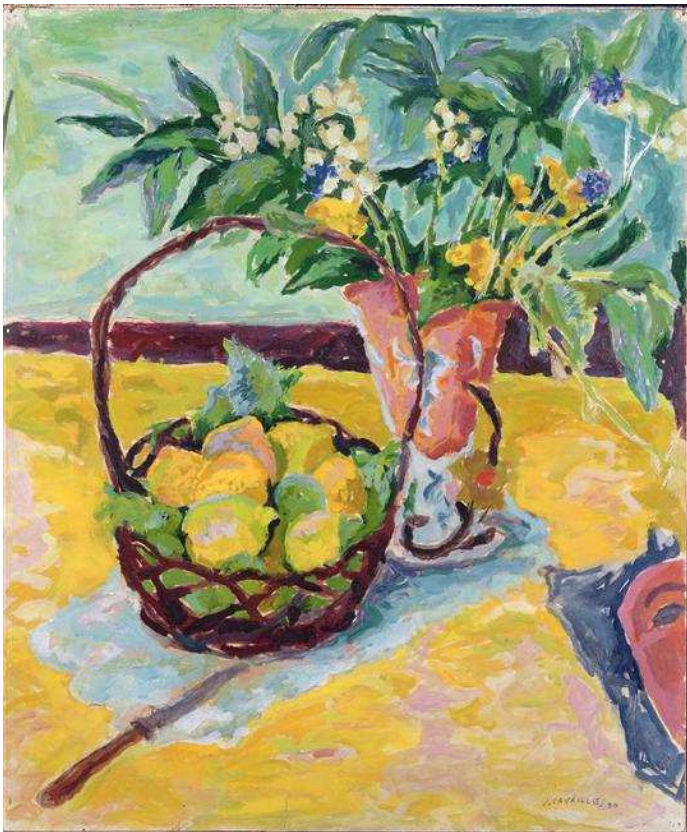
## Jeu de piste artistique

Le jardin botanique vous propose de découvrir des reproductions d'œuvres issues du musée Bonnat-Helleu, musée des beaux-arts de Bayonne, à travers des détails disséminés sur les totems dans le jardin.

Saurez-vous retrouver les peintures et dessins auxquels correspondent ces 'morceaux' de couleur ? (Vous pouvez indiquer le titre de l'œuvre sous la photo)

Bonne découverte !











Bonne fin de promenade des couleurs plein la tête...